

ZMIANA STUDIUM UWARUNKOWAŃ I KIERUNKÓW ZAGOSPODAROWANIA PRZESTRZENNEGO MIASTA KRASNYSTAW

ZAŁĄCZNIK RYSUNKOWY NR 6 - KIERUNKI ZAGOSPODAROWANIA PRZESTRZENNEGO

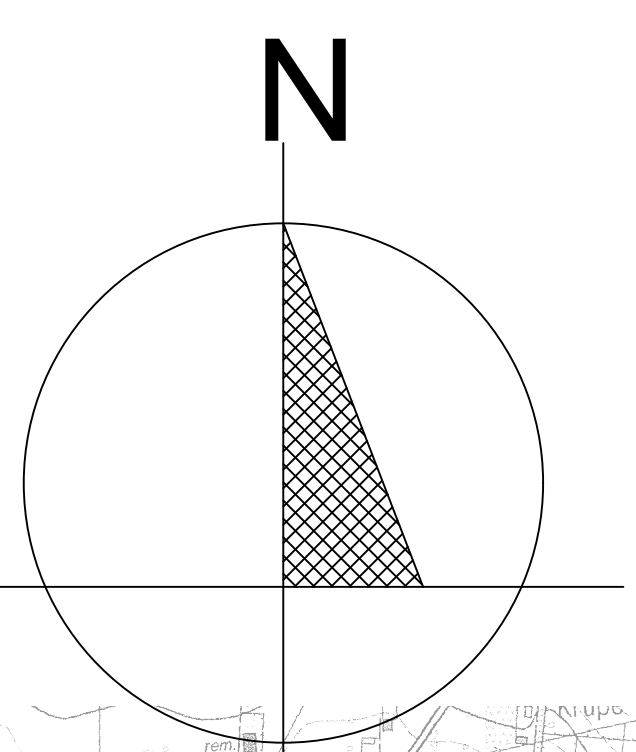
ZAŁĄCZNIK NR 2 DO UCHWAŁY NR XXII/165/2020

RADY MIASTA KRASNYSTAW

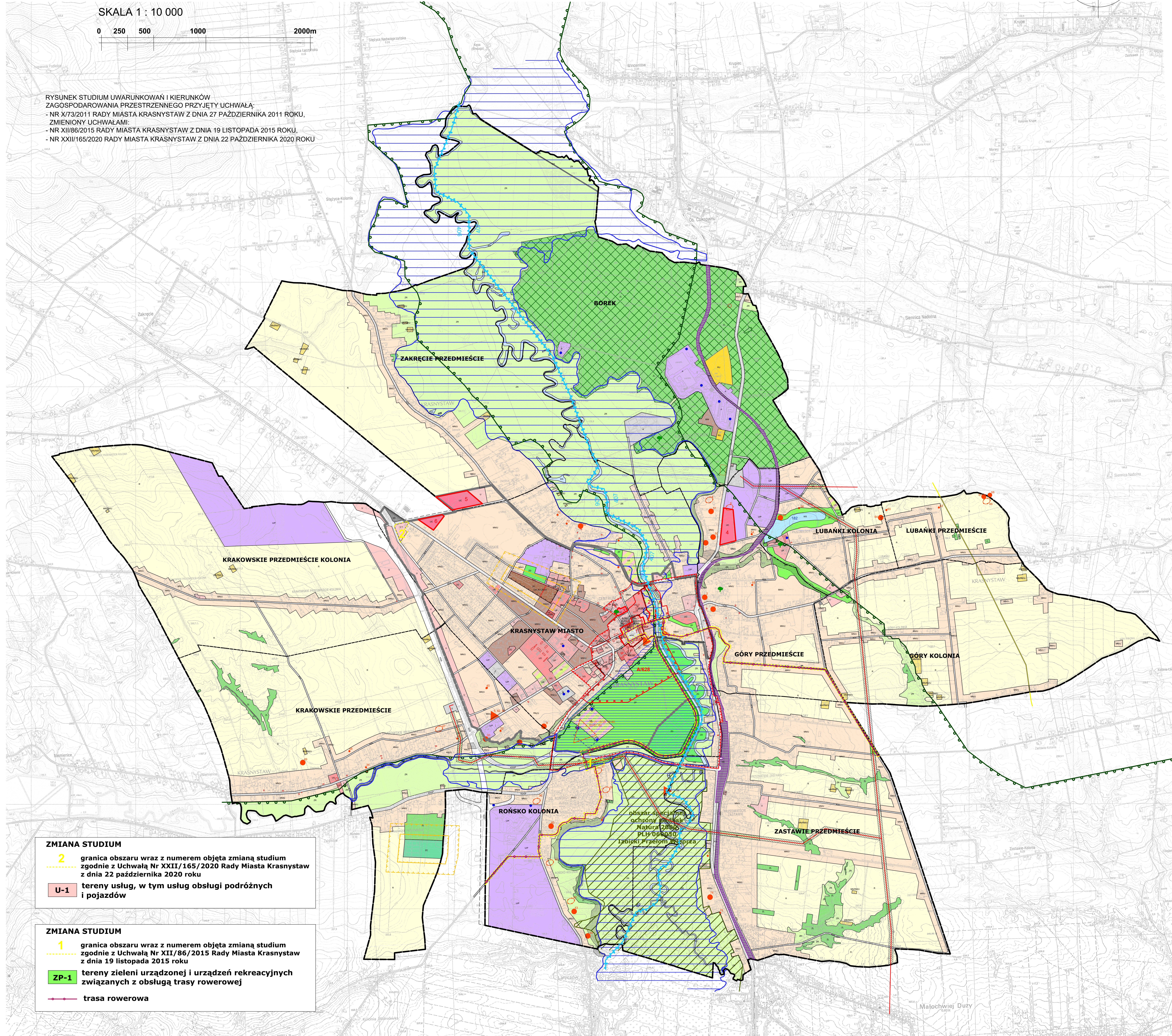
Z DNIA 22 PAŹDZIERNIKA 2020 ROKU

SKALA 1 : 10 000

0 250 500 1000 2000m



RYSUNEK STUDIUM UWARUNKOWAŃ I KIERUNKÓW ZAGOSPODAROWANIA PRZESTRZENNEGO PRZYJĘTY UCHWAŁĄ:
- NR X/73/2011 RADY MIASTA KRASNYSTAW Z DNIA 27 PAŹDZIERNIKA 2011 ROKU,
ZMIENIONY UCHWAŁAMI:
- NR XIII/86/2015 RADY MIASTA KRASNYSTAW Z DNIA 19 LISTOPADA 2015 ROKU,
- NR XXII/165/2020 RADY MIASTA KRASNYSTAW Z DNIA 22 PAŹDZIERNIKA 2020 ROKU



ZMIANA STUDIUM
2 granica obszaru wraz z numerem objęta zmianą studium zgodnie z Uchwałą Nr XXII/165/2020 Rady Miasta Krasnystaw z dnia 22 października 2020 roku
U-1 tereny usług, w tym usług obsługi podróżnych i pojazdów

ZMIANA STUDIUM
1 granica obszaru wraz z numerem objęta zmianą studium zgodnie z Uchwałą Nr XII/86/2015 Rady Miasta Krasnystaw z dnia 19 listopada 2015 roku
ZP-1 tereny zieleni urządzonej i urządzeń rekreacyjnych związanych z obsługą trasy rowerowej
trasa rowerowa

— granica administracyjna miasta Krasnystaw
— granice obszarów ewidencyjnych
— granica centralnej jednostki strukturalnej
1-6 obszary dla których obowiązkowe jest sporządzenie miejscowego planu zagospodarowania przestrzennego
tereny zamknięte
obszary wymagające rehabilitacji

TERENY ZABUDOWY
MN/U tereny zabudowy mieszkaniowej jednorodzinnej i usługowej
MW tereny zabudowy mieszkaniowej wielorodzinnej
MW/U teren zabudowy mieszkaniowej wielorodzinnej i usługowej
MU tereny zabudowy mieszkaniowo-usługowej
MN/RM/U tereny zabudowy mieszkaniowej jednorodzinnej, zagrodowej, usługowej
RU tereny obsługi produkcji w gospodarstwach leśnych
P tereny obiektów produkcyjnych, składów i magazynów
U/P tereny usług oraz obiektów produkcyjnych, składów i magazynów
U tereny usług nieuciążliwych
UC tereny obiektów handlowych o powierzchni sprzedaży powyżej 2000 m²
UK tereny usług kultu religijnego
UO tereny usług oświaty
UP tereny usług publicznych
US tereny usług sportu i rekreacji
TERENY OTWARTE
R tereny rolne
WS tereny wód powierzchniowych
ZC tereny cmentarzy
ZD tereny ogrodów działkowych
ZL tereny lasów
ZP tereny zieleni urządzonej
ZR tereny łąk, pastwisk i nieużytków
ZW tereny wałów przeciwpowodziowych

TERENY KOMUNIKACJI
KPP tereny placów publicznych
KS tereny obsługi komunikacji samochodowej
KZ tereny obsługi komunikacji zbiorowej
KP tereny parkingów publicznych
KK tereny komunikacji kolejowej
KDS droga publiczna klasy ekspresowej
KDGP drogi publiczne klasy głównej ruchu przyspieszonego
KDG drogi publiczne klasy głównej
KDZ drogi publiczne klasy zbiorczej
KDL drogi publiczne klasy lokalnej
miejsce przystosowanego do startów i lądowań śmigłowca ratunkowego
INFRASTRUKTURA TECHNICZNA
C tereny infrastruktury ciepłowniczej
E tereny infrastruktury elektroenergetycznej
G tereny infrastruktury gazowej
W tereny infrastruktury wodociągowej
K tereny infrastruktury kanalizacyjnej
T tereny infrastruktury telekomunikacyjnej
gazociąg wysokiego ciśnienia
elektroenergetyczna linia 110 kV
strefa techniczna sieci infrastruktury technicznej

OCHRONA ŚRODOWISKA I JEGO ZASOBÓW
granica Głównego Zbiornika Wód Podziemnych nr 406 Niecka Lubelska (Lublin)
granica Głównego Zbiornika Wód Podziemnych nr 407 Niecka Lubelska (Chełm-Zamość)
granica Grabowiecko-Strzeleckiego Obszaru Chronionego Krajobrazu
obszar specjalnej ochrony siedlisk Natura 2000 PLH 060030 Izbicki Przełom Wieprza
lasy ochronne
granica strefy ochronnej wokół cmentarza 50 m
granica strefy ochronnej wokół cmentarza 150 m
pomniki przyrody
ujęcia wód podziemnych
zbiornik wodny małej retencji wg numeracji Programu małej retencji
OBZARY NARAŻONE NA NIEBEZPIECZYSTWO POWODZI I OSUWANIA SIĘ MAS ZIEMNYCH
obszar szczególnego zagrożenia powodzią o prawdopodobieństwie wystąpienia powodzi 1%
obszar zagrożenia powodzią w przypadku przerwania wałów przeciwpowodziowych
obszary zagrożone osuwaniem się mas ziemnych

OCHRONA DZIEDZICTWA KULTUROWEGO I ZABYTKÓW ORAZ DÓBR KULTURY WSPÓŁCZESNEJ
strefa ochrony konserwatorskiej
strefa "E" ochrony ekspozycji zespołu staromiejskiego
obiekty wpisane do Wojewódzkiego Rejestru Zabytków
obiekty będące w gminnej ewidencji zabytków
stanowiska archeologiczne znane z kwerendy nie zlokalizowane w terenie
stanowiska archeologiczne znane z kwerendy zlokalizowane w terenie
stanowiska archeologiczne punktowe o powierzchni do 1 ara
stanowiska archeologiczne o powierzchni 0,01-0,5 ha
stanowiska archeologiczne o powierzchni powyżej 0,5 ha

TYTUŁ OPRACOWANIA:	ZMIANA STUDIUM UWARUNKOWAŃ I KIERUNKÓW ZAGOSPODAROWANIA PRZESTRZENNEGO MIASTA KRASNYSTAW Załącznik (rysunek) nr 6 - kierunki zagospodarowania przestrzennego
SPORZĄDZAJĄCY:	BURMISTRZ KRASNOSTAWU
WYKONAWCA:	INSTYTUT GOSPODARKI PRZESTRZENNEJ I MIESZKALNICTWA UL. TARGOWA 45 03-728 WARSZAWA
ZESPÓŁ AUTORSKI:	mgr inż. Karolina Konarska kierownik zespołu, mgr inż. w Warszawie, WA - 348 mgr inż. arch. Cezary Maliszewski, kierownik OIU w Warszawie - WA - 376, członek MOA w Warszawie - MA-193 mgr inż. Alicja Zabrodzka, członek OIU w Warszawie, WA - 338 mgr inż. Józefina Sobiegraj mgr inż. Krzysztof Pogoda - kierownik mgr inż. Damian Szmalowski - kierownik techniczny
DATA:	19.09.2011 r.
SKALA:	1:10000