



PONTIFEX Sp. z o.o.

ul. Frezerów 3
20-209 Lublin
NIP: 946 264 63 56

KONTAKT:

email: biuro@pontifex.pl
Tel.: 798 489 178 | 691 106 203
Fax: 81 463 47 19

RAPORTY Z BADAŃ GEOTECHNICZNYCH

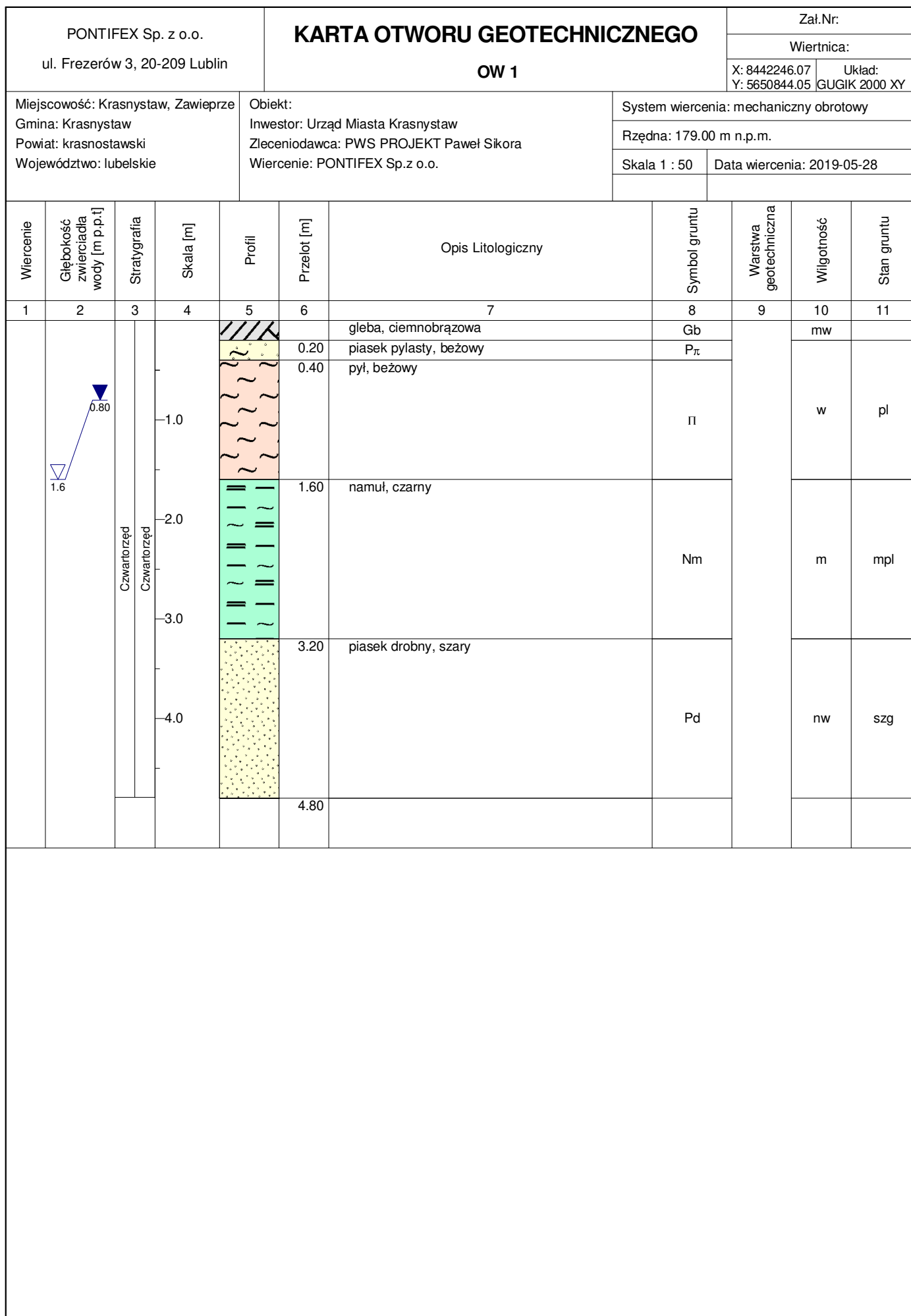
Wykonanie odwiertów geotechnicznych w miejscowości Krasnystaw
przy ul. Zawieprze

Wykonawca opracowania:	PONTIFEX Sp. z o.o. ul. Frezerów 3 20-209 Lublin			
Stanowisko	Autor opracowania	Numer uprawnień	Data	Podpis
GEOLOG	mgr inż. Agata Giera	VII - 1957	12.2019	
WSPÓŁPRACA	mgr inż. Marcin Koroński		12.2019	

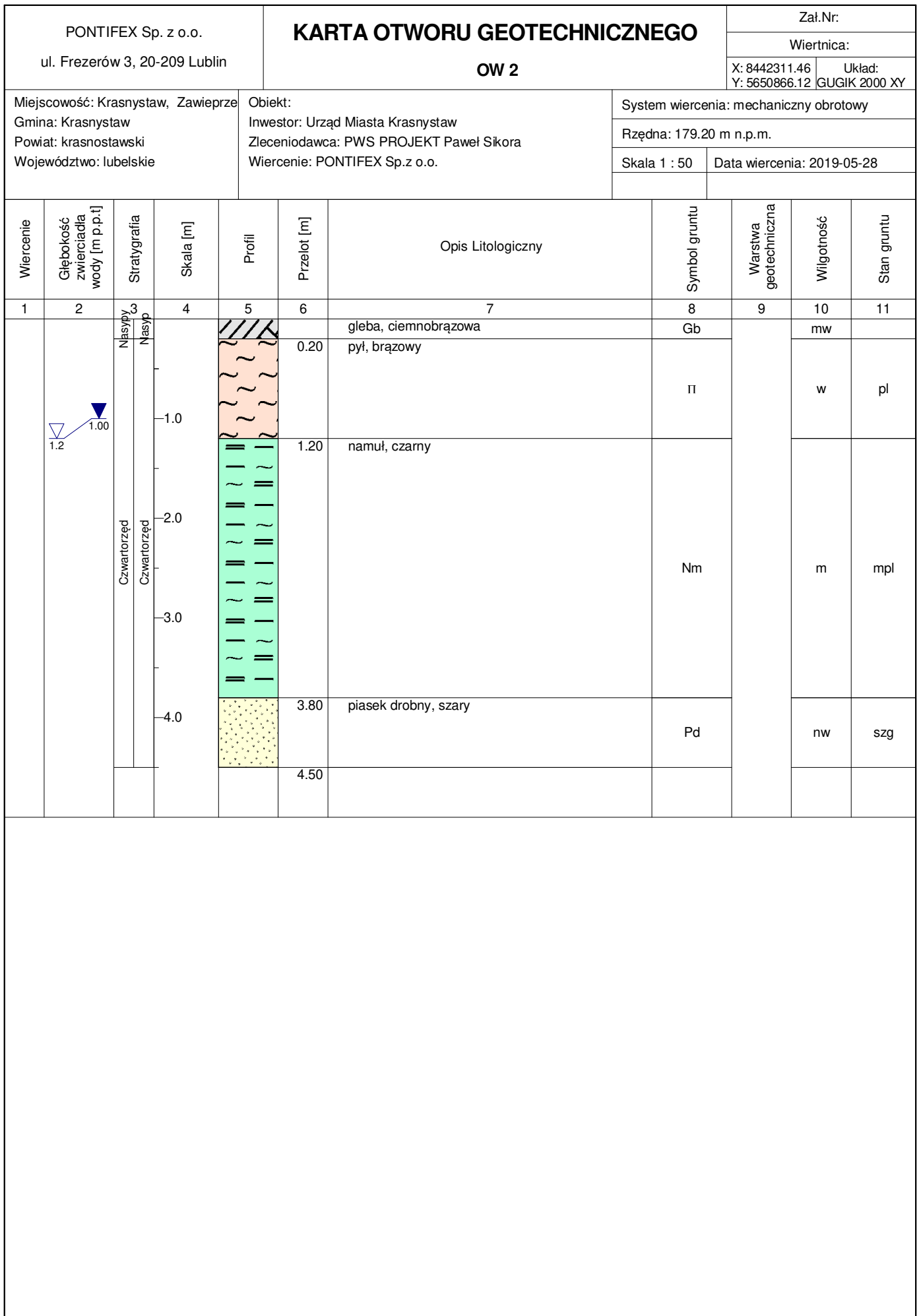
Spis załączników




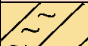
ZAŁĄCZNIK 1 Karty otworów badawczych

LUBLIN
GRUDZIEŃ 2019



Rysunek wykonano programem "GeoStar" zgodnie z PN-B-04481:1988



PONTIFEX Sp. z o.o. ul. Frezerów 3, 20-209 Lublin		KARTA OTWORU GEOTECHNICZNEGO OW 3					Zał.Nr: Wiertnica: X: 8442326.54 Układ: Y: 5650893.16 GUGIK 2000 XY			
Miejscowość: Krasnystaw, Zawieprze Gmina: Krasnystaw Powiat: krasnostawski Województwo: lubelskie			Obiekt: Inwestor: Urząd Miasta Krasnystaw Zleceniodawca: PWS PROJEKT Paweł Sikora Wiercenie: PONTIFEX Sp.z o.o.			System wiercenia: mechaniczny obrotowy				
						Rzędna: 180.00 m n.p.m.				
						Skala 1 : 50	Data wiercenia: 2019-05-28			
Wiercenie	Głębokość zwiarcia wody [m p.p.t]	Stratygrafia	Skala [m]	Profil	Przelot [m]	Opis Litologiczny	Symbol gruntu	Warstwa geotechniczna	Wilgotność	Stan gruntu
1	2	3	4	5	6	7	8	9	10	11
		Nasypany Czwartorzęd				gleba, czarna	Gb		mw	
		Nasypany Czwartorzęd	1.0		0.20	piasek drobny, żółty	Pd			szg
		Czwartorzęd	2.0		1.50	pył, beżowy	II		w	pl
			3.0		2.70	glina pylasta, beżowa na pograniczu pyłu na pograniczu pyłu na pograniczu pyłu	Gπ/II			
					3.00					

