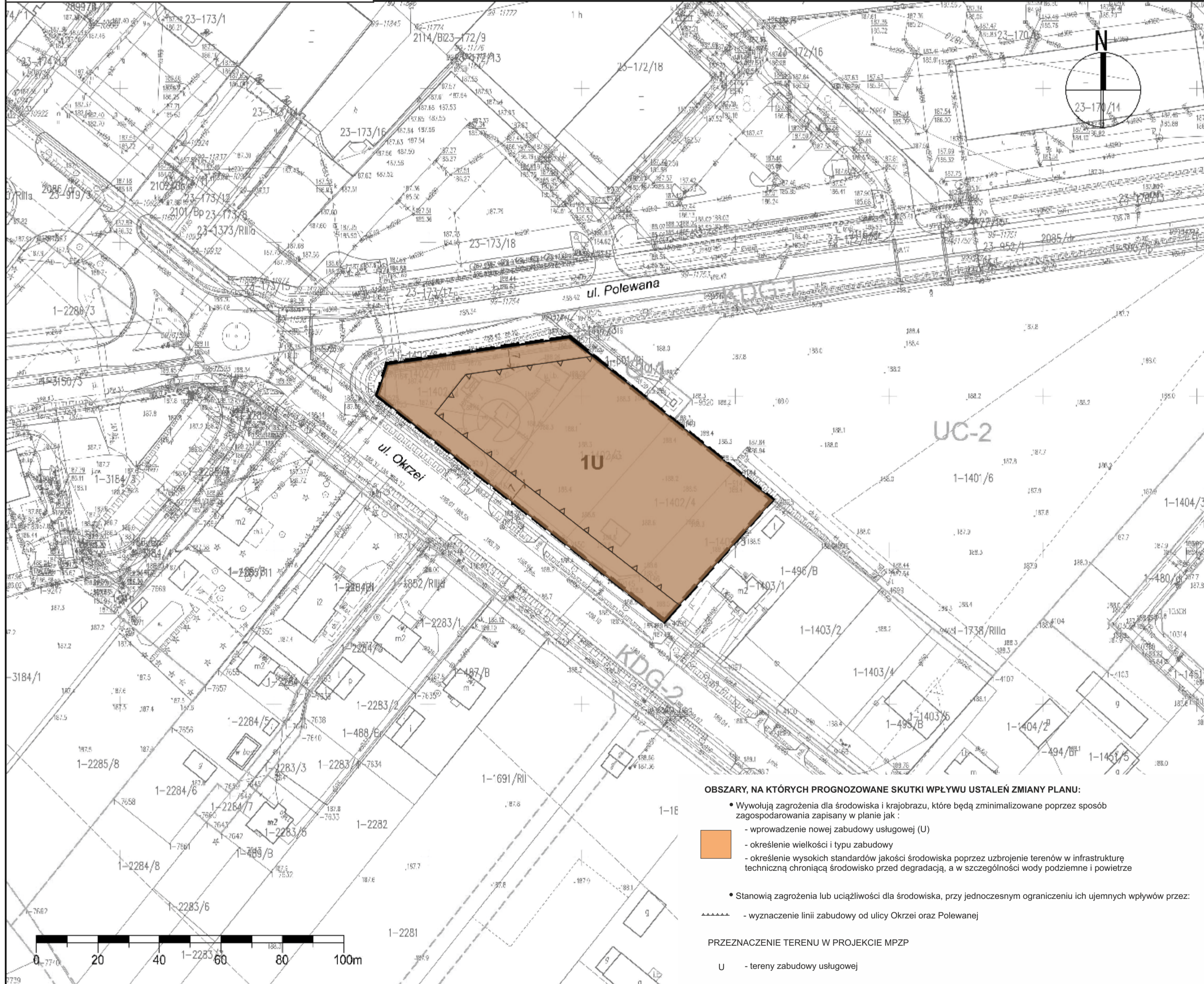


# PROGNOZA ODDZIAŁYWANIA NA ŚRODOWISKO

PROJEKTU ZMIANY MIEJSCOWEGO PLANU  
ZAGOSPODAROWANIA PRZESTRZENNEGO  
TERENU POŁOŻONEGO W REJONIE ULIC  
OKRZEI, POLEWANEJ, KOŚCIUSZKI I  
PONIATOWSKIEGO W KRASNYMSTAWIE

SKALA 1:1000



### OBSZARY, NA KTÓRYCH PROGNOZOWANE SKUTKI WPLYWU USTALEŃ ZMIANY PLANU:

- Wywołują zagrożenia dla środowiska i krajobrazu, które będą zminimalizowane poprzez sposób zagospodarowania zapisany w planie jak :
  - wprowadzenie nowej zabudowy usługowej (U)
  - określenie wielkości i typu zabudowy
  - określenie wysokich standardów jakości środowiska poprzez uzbrojenie terenów w infrastrukturę techniczną chroniącą środowisko przed degradacją, a w szczególności wody podziemne i powietrze
- Stanowią zagrożenia lub uciążliwości dla środowiska, przy jednoczesnym ograniczeniu ich ujemnych wpływów przez:
  - wyznaczenie linii zabudowy od ulicy Okrzei oraz Polewanej

### PRZEZNACZENIE TERENU W PROJEKCIE MPZP

- U - tereny zabudowy usługowej



Układ współrzędnych: ETRS89/Poland CS2000 strefa 8

Mapa podkładowa: mapa zasadnicza w postaci wektorowej wydana z państwowego zasobu geodezyjno-kartograficznego przez Starostę Krasnostawskiego

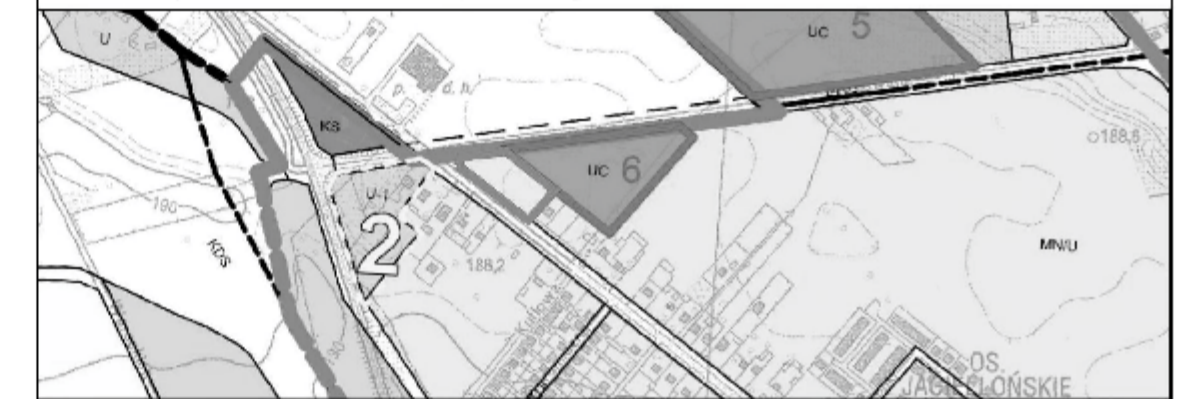
### USTALENIA OBOWIĄZUJĄCE

	granica obszaru objętego planem
	linia rozgraniczająca tereny o różnym przeznaczeniu lub różnych zasadach zagospodarowania
	nieprzekraczalna linia zabudowy
<b>U</b>	teren usług

### USTALENIA INFORMACYJNE:

	wymiary (w metrach)
MN-2 UC-2	linie rozgraniczające oraz symbole terenów położonych poza obszarem opracowania zmiany planu

**STUDIUM UWARUNKOWAŃ I KIERUNKÓW ZAGOSPODAROWANIA PRZESTRZENNEGO MIASTA KRASNYSTAW**  
UCHWAŁA NR X/73/2011 RADY MIASTA KRASNYSTAW  
z dnia 27 października 2011 r. z późniejszymi zmianami  
skala 1:10 000



granica obszaru objętego zmianą planu

	granica administracyjna miasta Krasnystaw
	granice obrębów ewidencyjnych
	granica centralnej jednostki strukturalnej
	obszary dla których obowiązkowe jest sporządzenie miejscowego planu zagospodarowania przestrzennego

### TERENY ZABUDOWY

<b>MN/U</b>	tereny zabudowy mieszkaniowej jednorodzinnej i usługowej
<b>U</b>	tereny usług nieuciążliwych
<b>UC</b>	tereny obiektów handlowych o powierzchni sprzedaży powyżej 2000 m <sup>2</sup>

### TERENY OTWARTE

<b>R</b>	tereny rolne
----------	--------------

### TERENY KOMUNIKACJI

<b>KS</b>	tereny obsługi komunikacji samochodowej
<b>KDS</b>	droga publiczna klasy ekspresowej
<b>KDZ</b>	drogi publiczne klasy zbiorczej
<b>KDL</b>	drogi publiczne klasy lokalnej

### ZMIANA STUDIUM

	granica obszaru wraz z numerem objęta zmianą studium zgodnie z Uchwałą Nr XXII/165/2020 Rady Miasta Krasnystaw z dnia 22 października 2020 roku
<b>U-1</b>	tereny usług, w tym usług obsługi podróżnych i pojazdów